

“การเยี่ยมเพื่อรับรู้และเรียนรู้คุณภาพ”

โครงการความร่วมมือระหว่าง สปสช. กับ สรพ. ปีงบประมาณ 2553 (version พฤศจิกายน 2551)

1. ชื่อผลงาน/โครงการพัฒนา : การรายงานผลส่งตรวจหน่วยงานภายนอกด้วยระบบ Auto Download

2. คำสำคัญ : Auto Download, LIS

3. สรุปผลงานโดยย่อ : การรายงานผลทางห้องปฏิบัติการที่ส่งตรวจหน่วยงานภายนอก จากเดิมใช้ระบบสแกนผลการทดสอบลงในช่อง image (ภาพ) ลงในระบบ HIS ปรับปรุงเป็นการให้หน่วยงานที่ทำการตรวจวิเคราะห์ (หน่วยงานภายนอก) ส่งผลการทดสอบเข้าระบบ LIS ทำให้สามารถแสดงผลการรายงานผลได้ในรูปแบบตัวเลขและภาพได้ ซึ่งช่วยลดภาระงานและเวลาในการบันทึกการที่ส่งตรวจหน่วยงานภายนอกของเจ้าหน้าที่ห้องปฏิบัติการ และลดความผิดพลาดจากการสแกนผลแลบผิดประเภท ผิดคน

4. ชื่อและที่อยู่ขององค์กร : กลุ่มงานเทคนิคการแพทย์ รพ.มะขาม 253 ม.1 ต.มะขาม อ.มะขาม จ.จันทบุรี

นางสาวนัทธมนต์	สวากัน	ตำแหน่ง	นักเทคนิคการแพทย์ชำนาญการ
นางสาวรัชนีคุณลักษณะ	พานทอง	ตำแหน่ง	นักเทคนิคการแพทย์ปฏิบัติการ
นายสุรศักดิ์	อามะจันทร์ตรี	ตำแหน่ง	จพง.วิทยาศาสตร์การแพทย์ชำนาญาน
นางจิราพร	สอนบุตร	ตำแหน่ง	พนักงานห้องทดลอง
นายกฤตเมธ	การนิത്യ	ตำแหน่ง	พนักงานบริการ

6. เป้าหมาย : เพื่อลดภาระงาน ลดระยะเวลาการลงผลตรวจที่ส่งต่อหน่วยงานภายนอกให้รวดเร็วขึ้นภายในเวลา 30 นาทีต่อวัน และลดความผิดพลาดจากการบันทึกผลรายการส่งตรวจหน่วยงานภายนอกผิดประเภท ผิดคน (ค่าเป้าหมาย ร้อยละ 0)

7. ปัญหาและสาเหตุโดยย่อ : รายการส่งตรวจหน่วยงานภายนอกของห้องปฏิบัติการในแต่ละวันมีปริมาณมาก (เฉลี่ยวันละ 15 รายต่อวัน) โดยรายการตรวจแต่ละรายการมีระยะเวลาออกผลแตกต่างกัน ทำให้ในทุกๆวันเจ้าหน้าที่ห้องปฏิบัติการต้องเข้าดูผลในระบบโปรแกรมออนไลน์ จากนั้นจึงปรี้นผลการตรวจวิเคราะห์ที่แล้วเสร็จในแต่ละวันแต่ละรายการ เพื่อนำผลมาสแกนลงในช่อง image ของระบบ HIS ซึ่งใช้เวลาในการปรี้นและสแกนผลอย่างน้อย 1-2 ชั่วโมงในแต่ละวัน ทำให้เสียเวลาดค่อนข้างมาก และบางครั้งเจ้าหน้าที่ห้องปฏิบัติการสแกนผลการตรวจผิดคน ผิดรายการ ทำให้เกิดความเสียหายสำคัญ หรือสแกนแล้วไฟล์รูปภาพไม่สวยงาม เอียง ไม่คมชัด ทำให้เสียเวลาดังกล่าวกลับมาแก้ไขใหม่

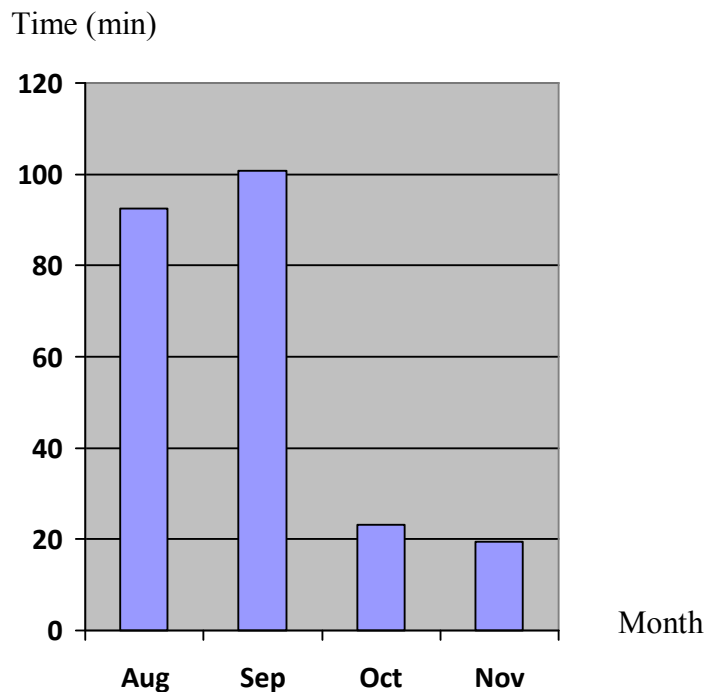
“การเยี่ยมเพื่อรับรู้และเรียนรู้คุณภาพ”

โครงการความร่วมมือระหว่าง สปสช. กับ สรพ. ปีงบประมาณ 2553 (version พฤศจิกายน 2551)

8. การเปลี่ยนแปลง :

- รวบรวมรายการที่ส่งต่อหน่วยงานภายนอก
- จัดทำ mapping ชื่อรายการตรวจของห้องปฏิบัติการของ รพ. และห้องปฏิบัติการที่ส่งต่อ
- กำหนด code name เพื่อทำการเชื่อมต่อระบบ auto download
- ตรวจสอบรายการตรวจและบันทึกผลตรวจที่ส่งต่อหน่วยงานภายนอกในระบบ LIS
- รับรองรายการตรวจจากระบบ LIS เข้าระบบ HIS

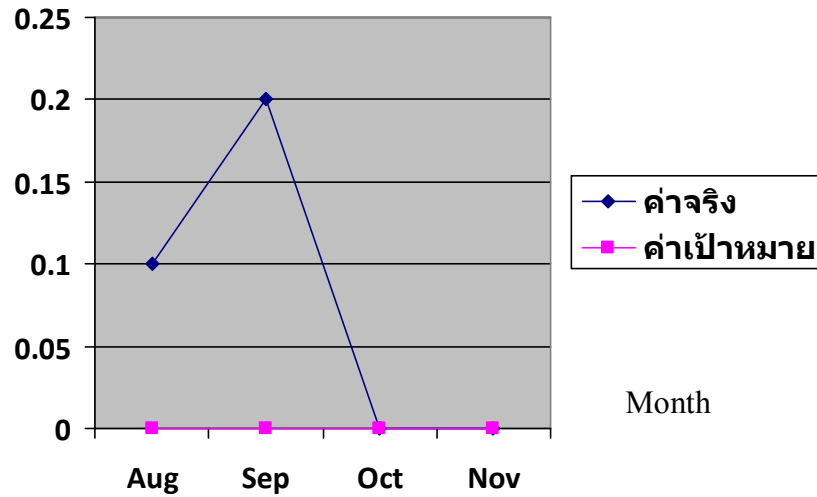
9. การวัดผลและผลของการเปลี่ยนแปลง : จับเวลาการลงผลตรวจทางห้องปฏิบัติการที่ส่งต่อหน่วยงานภายนอกในแต่ละเดือน เริ่มเก็บข้อมูลเดือนสิงหาคมและกันยายน 2563 ใช้วิธีการสแกนผล เดือนตุลาคมถึงเดือนพฤศจิกายน 2563 ใช้ระบบ auto download พบว่า turn around time (TAT) ลดลง จากเดิมที่ใช้เวลาในการสแกนผลประมาณ 1-2 ชั่วโมงต่อวัน ลดลงเหลือไม่เกิน 30 นาทีในแต่ละวัน (แผนภูมิที่ 1) และลดความผิดพลาดจากการสแกนผลการตรวจวิเคราะห์ผิดคน ผิดรายการ (แผนภูมิที่ 2)



แผนภูมิที่ 1 แสดงระยะเวลา (นาที) ในการลงผลรายการส่งตรวจหน่วยงานภายนอก จำแนกเป็นรายเดือน
กลุ่มงานเทคนิคการแพทย์ โรงพยาบาลมะขาม จังหวัดจันทบุรี

“การเยี่ยมเพื่อรับรู้และเรียนรู้คุณภาพ”

โครงการความร่วมมือระหว่าง สปสช. กับ สรพ. ปีงบประมาณ 2553 (version พฤศจิกายน 2551)



แผนภูมิที่ 2 แสดงร้อยละที่ส่งผลตรวจส่งหน่วยงานภายนอกผิดคน ผิดรายการส่งตรวจ
กลุ่มงานเทคนิคการแพทย์ โรงพยาบาลมะขาม จังหวัดจันทบุรี

- 10. บทเรียนที่ได้รับ :** ลดความผิดพลาดจากการบันทึกผลการตรวจวิเคราะห์ผิดคน และลดภาระงาน (work load) ของเจ้าหน้าที่ห้องปฏิบัติการ
- 11. การติดต่อกับทีมงาน :** กลุ่มงานเทคนิคการแพทย์ โรงพยาบาลมะขาม จังหวัดจันทบุรี
โทร 039-389454 ต่อ 103 Email : laboratory.makham@gmail.com